



Nachhaltige Zukunftsstrategie
der Adler Mannheim

**FÜR MANNHEIM.
FÜR DIE WELT.
FÜR UNS.**



SAP arena

// VORWORT

Adler geben niemals auf: Wer für die Adler antritt, sei es „on ice“ oder „off ice“, ist mit ganzem Herzen bei der Sache.

Die Geburtsstunde 1938 im Eisstadion am Friedrichspark, die Erfolgsmomente der vergangenen Jahrzehnte, die ungezählten mitreißenden Momente auf den Rängen und auf dem Eis, das einzigartige Gemeinschaftsgefühl und das unverwechselbare Lebensgefühl zeichnen die Adler Mannheim aus.
(Markenbuch Adler Mannheim)

Vor diesem Hintergrund einer langjährigen Eishockeytradition liegt es auf der Hand, dass uns eine nachhaltige und somit zukunftsfähige Entwicklung des Sports besonders wichtig ist. Hierbei gilt es, ökologische, soziale und ökonomische Aspekte gleichberechtigt abzuwägen und in Einklang zu bringen. Dabei haben wir erkannt, dass Nachhaltigkeit eine selbstverständliche Forderung unserer Zeit ist und diese als festen Bestandteil in ihre Unternehmenskultur integriert. Ziel ist es, bei den Mitarbeitern, bei den Fans, aber auch bei Lieferanten, Dienstleistern, Mitbewerbern sowie in der Stadt und der Region für eine Sensibilisierung zu diesem Thema zu sorgen. „Für Mannheim. Für die Welt. Für uns“.

Wir sind dabei aber keine Einzelkämpfer. So hat die PENNY DEL mit „DEL4 – Das vierte Drittel“ ihre Nachhaltigkeitsstrategie vorgestellt und dabei das Ziel festgelegt, bis 2030 die Emissionen um

50 Prozent und bis 2040 um 100 Prozent zu reduzieren. Ein Nachhaltigkeitsbeauftragter ist für alle 14 Erstligamannschaften inzwischen lizenzrelevant und somit verpflichtend. Nachhaltigkeit ist kein Konkurrenzmarkt. Alle Teams suchen gemeinsam nach einem gangbaren Weg, um die gemeinsamen Ziele zu erreichen. Austausch und Vernetzung stehen im Mittelpunkt, auch sportartenübergreifend.

Nachhaltigkeitsstrategie, Reduktionspfad, staatliche Vorgaben, DEL4 – die Liste der Dinge, die in jüngster Vergangenheit mit Blick auf eine nachhaltigere Lebensweise, einem verantwortungsvolleren Umgang mit der Tier- und Pflanzenwelt sowie einem respektvolleren Miteinander mit anderen Menschen und Kulturen entstanden ist, ist beachtlich gewachsen. Das ist gut so. Das ist richtig so. Denn Nachhaltigkeit geht uns alle an.



// WARUM UNS NACHHALTIGKEIT SO WICHTIG IST



// **DANIEL HOPP**

„Wir verstehen Nachhaltigkeit als sinnstiftendes Element für unsere Gesellschaft im Allgemeinen und auch für unser Unternehmen im Speziellen. Die Symbiose aus Ökonomie, Ökologie und sozialer Verantwortung ist ein wichtiges Leitbild der Adler Mannheim und der SAP Arena und auch unsere Belegschaft versammelt sich geschlossen hinter diesem 3 – Säulen Modell der Nachhaltigkeit. Jeder kann seinen Beitrag für eine bessere Zukunft leisten, wir tun es aus voller Überzeugung.“



// **MATTHIAS BINDER**

„Wir haben nur eine Erde. Aus Unwissenheit, Ignoranz und teilweise Vermessenheit haben wir über viele Jahre der Umwelt stark zugesetzt. Es ist das Mindeste, dass wir mit unseren modernen Möglichkeiten gesamtgesellschaftlich versuchen, so effizient, so ressourcenschonend und so respektvoll wie nur möglich mit Mensch, Tier und Natur umzugehen. Entsprechend sehe ich die Adler Mannheim, die SAP Arena und uns alle gleichermaßen in der Pflicht, hier einen Beitrag zu leisten. Selbstredend ist das weite und vielfältige Themengebiet Nachhaltigkeit als Prozess zu verstehen, an dessen Anfang wir noch stehen.“





3

// DIE ADLER MANNHEIM

Wir, die Adler Mannheim, gehören zu den Spitzenclubs in Deutschland.

Mit insgesamt acht Meistertiteln in der Vereinsgeschichte (1980, 1997, 1998, 1999, 2001, 2007, 2015 und 2019) sind die Adler auch eine der erfolgreichsten Mannschaften der PENNY DEL.

Dabei hat Eishockey in Mannheim eine lange Tradition. 1938 wurde der Mannheimer Eis- und Rollsportclub (MERC) aus der Taufe gehoben. 1994 waren die Adler Mannheim Gründungsmitglied der Deutschen Eishockey Liga. 2005 sind die Adler vom altherwürdigen Friedrichspark in die moderne SAP Arena umgezogen. Beheimatet in einer Eishockeystadt locken wir Woche für Woche mehr als 10.000 Fans in die SAP Arena und sind der Hauptnutzer der modernen Multifunktionshalle. Mindestens 26 Heimspiele absolvieren die Adler pro Saison. Neben der Profimannschaft verfügt der Club aus der PENNY DEL über eine der besten Talentschmieden Deutschlands, denn Nachwuchsarbeit wird in Mannheim großgeschrieben. Im Eishockey-Leistungszentrum der Jungadler mit integriertem Internat werden die Stars von morgen gefördert und gefordert.



// MISSION STATEMENT

Für Mannheim // #Adler4Mannheim

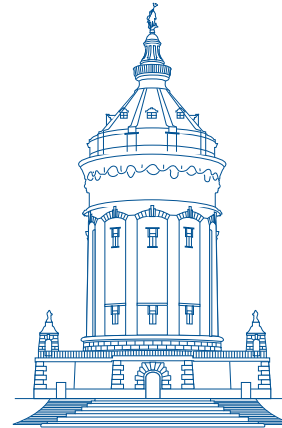
Die Adler stehen für die Eishockeystadt Mannheim und werden von Stadt und Region getragen. Zugleich stehen wir für unsere Heimat ein und übernehmen Verantwortung für die Region und die Menschen.

Für die Welt // #Adler4Nature

Unser Wappentier – der Adler – symbolisiert, dass wir auch über unsere Region hinausschauen, denn im übertragenen Sinne wollen und müssen wir dafür sorgen, dass sein Lebensraum erhalten bleibt. Daher ist uns der achtsame Umgang mit Ressourcen, der Schutz von Klima und Natur ein zentrales Anliegen.

Für uns // #Adler4Future

Grundlage dieser Haltung und für unseren Erfolg auf und neben dem Eis ist eine verantwortliche, verlässliche, transparente und auf Langfristigkeit ausgerichtete Unternehmensführung.

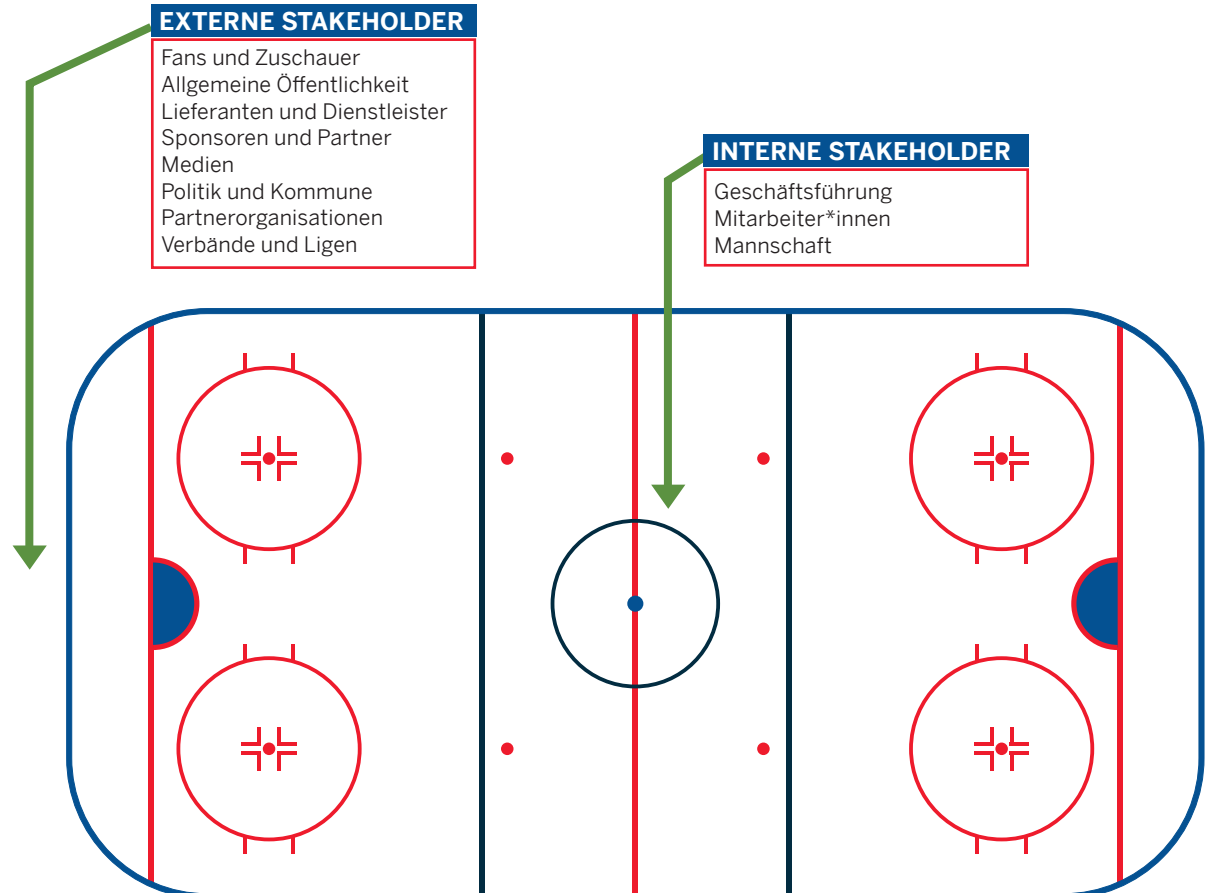


// DIE ROLLE DER STAKEHOLDER

Als Stakeholder werden Personen oder Gruppen bezeichnet, die von Entscheidungen und Aktionen eines Unternehmens betroffen sind oder beeinflusst werden können.

Die Stakeholderanalyse ist daher auch im Sport ein wichtiger Schritt, um die relevanten Interessengruppen bei der strategischen Planung von Maßnahmen und Zielen einzubeziehen. Wir stehen regelmäßig mit vielen unterschiedlichen Stakeholdern im Austausch, um deren Wünsche und Bedürfnisse bei der Planung bis hin zur Realisierung von Projekten, miteinzubeziehen.

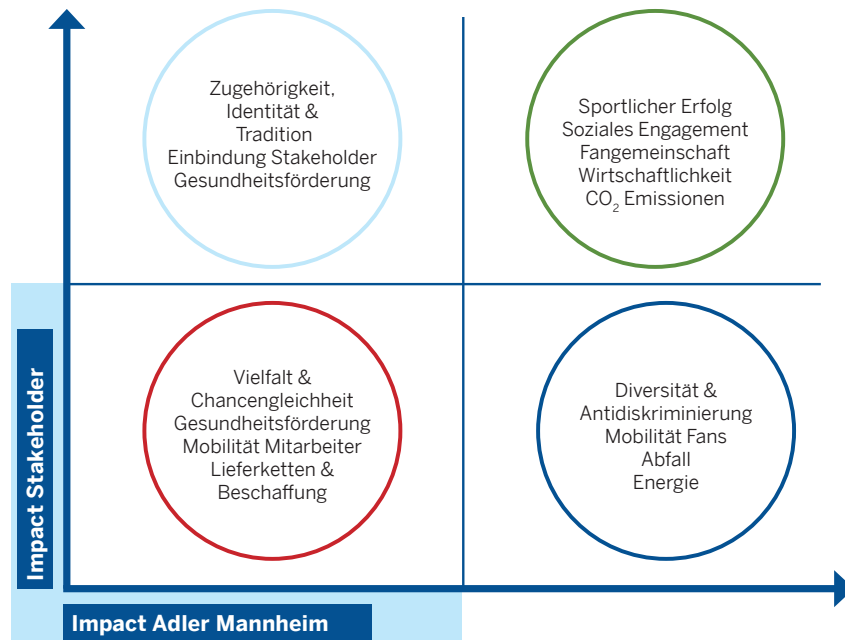
Die wichtigsten Interessengruppen können je nach Kontext variieren, aber typischerweise gehören dazu die folgenden internen und externen Stakeholder:



// WESENTLICHKEITSANALYSE

Wir nutzen die Wesentlichkeitsanalyse, um die ökologischen, die sozialen sowie die wirtschaftlichen Aspekte für unsere Nachhaltigkeitsstrategie zu analysieren und zu planen. Hierbei beziehen wir grundsätzlich die relevanten Stakeholder mit ein.

Die Ergebnisse sind die Grundlage für die Festlegung der relevanten Inhalte unserer Nachhaltigkeitsstrategie. Gemäß der Wesentlichkeitsanalyse haben wir die wichtigen Schlüsselthemen herausgearbeitet und nachhaltigen Ziele festgelegt. Die Ziele werden regelmäßig geprüft, überarbeitet und die Umsetzung vorangetrieben.



// SDG ORIENTIERUNG

Im Jahr 2015 hat die Weltgemeinschaft die Agenda 2030 verabschiedet und damit 17 globale Nachhaltigkeitsziele, die Sustainable Development Goals (SDGs), für eine sozial, wirtschaftlich und ökologisch nachhaltige Entwicklung gesetzt.

Diese 17 Ziele sind die Grundlage und der Wegweiser für unser zukunftsfähiges und nachhaltiges Handeln. Wir haben unsere Handlungsfelder gemäß der drei großen Nachhaltigkeitssäulen Soziales, Ökologie und Ökonomie in folgende drei Bereiche aufgeteilt.

Für Mannheim
#Adler4Mannheim

Für die Welt
#Adler4Nature

Für Uns
#Adler4Future

Wir richten hierbei unsere Aufmerksamkeit vor allem auf die Menschen und unsere Region, auf den Klima- und Naturschutz und die Ressourcen sowie auf die Corporate Governance. Aktuell können wir bereits zwölf der 17 SDGs unseren Arbeitsfeldern zuordnen.
Mehr Informationen: www.17ziele.de

1 NO POVERTY



2 ZERO HUNGER



3 GOOD HEALTH AND WELL-BEING



4 QUALITY EDUCATION



5 GENDER EQUALITY



6 CLEAN WATER AND SANITATION



7 AFFORDABLE AND CLEAN ENERGY



8 DECENT WORK AND ECONOMIC GROWTH



9 INDUSTRY, INNOVATION AND INFRASTRUCTURE



10 REDUCED INEQUALITIES



11 SUSTAINABLE CITIES AND COMMUNITIES



12 RESPONSIBLE CONSUMPTION AND PRODUCTION



13 CLIMATE ACTION



14 LIFE BELOW WATER



15 LIFE ON LAND



16 PEACE, JUSTICE AND STRONG INSTITUTIONS



17 PARTNERSHIPS FOR THE GOALS





// HANDLUNGSFELDER

Für Mannheim
#Adler4Mannheim

- ▶ #DEL4YOUTH
- ▶ #DEL4ALL

Menschen

Inklusiv
Integrativ
Fair / Anti Diskriminierung
Sozialer Ausgleich
Diversität und Teilhabe



Region

Lieferanten und Dienstleister
Catering
Regionales Sponsoring mit Mannheim Bezug
Bildungskooperation
Sportkooperation zur Nachwuchsförderung



Klima- / Naturschutz

Ökostrom / Eigen-Strom
Energieeffizienz / Automatisierung / Innovation
Klima-positive Projekte für den verbliebenen Fußabdruck
Mobilitätskonzept
Unterstützung Artenvielfalt



Für die Welt
#Adler4Nature

- ▶ #DEL4NATURE

Recourcen

Mehrweg
Recycling über Trennsystem
Vermeidung und Substitution
Waren- und Materialeinsatz und deren Umweltwirkung



Für Uns
#Adler4Future

- ▶ #DEL4Fairplay

Corporate Governance

Werte- und Verhaltenskodex
Diversität
Moderne, attraktive Arbeitswelten
Vermarktung und Geschäftsmodelle
Kooperationen



// DIE CO₂ BILANZ

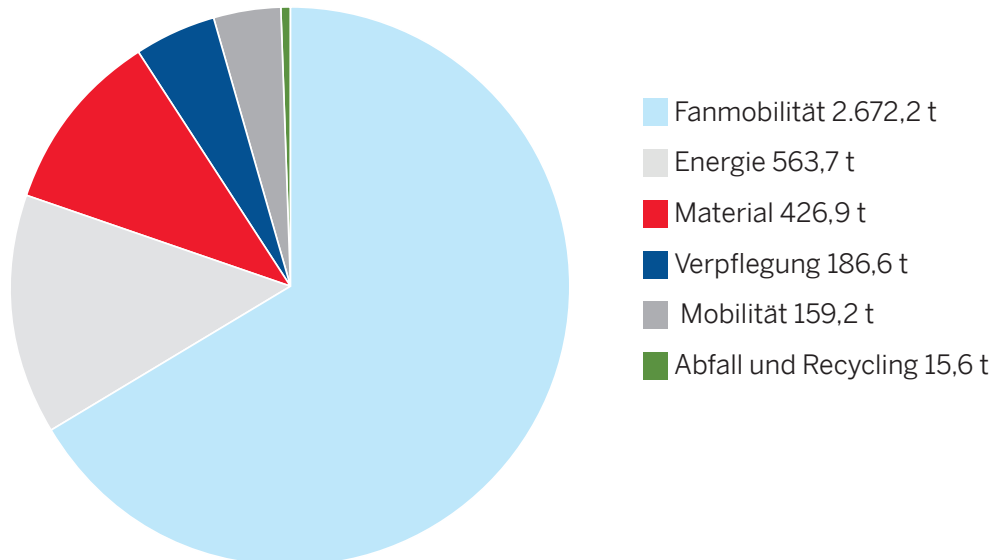
Wir, die Adler Mannheim, haben gemäß der Nachhaltigkeitskriterien der DEL eine umfassende CO₂-Bilanz durch die Firma „my climate“ erstellen lassen.

Die CO₂-Bilanz basiert auf dem international anerkannten Standard „The GHG Protocol: A Corporate Accounting and Reporting Standard“ und umfasst die klimarelevanten Treibhausgase.

Es werden Scope 1 (direkte Emissionen), Scope 2 (indirekte Emissionen aus eingekaufter Energie) und Scope 3 (indirekte Emissionen aus der Wertschöpfungskette, wie Mobilität, Verpflegung, Merchandise und Abfall) berücksichtigt. Die CO₂-Analyse der Adler Mannheim ist die Basis für die Erstellung des Reduktionspfades zur Senkung unserer CO₂-Emissionen.

Unsere Emissionen betragen in der Saison 2022/2023 total 4.032 t CO₂.

Diese teilen sich in folgende Kategorien auf:



// REDUKTIONSPFAD

Wir haben einen Reduktionspfad erstellt, um unsere CO₂-Emissionen deutlich zu verringern.

Das Ziel ist, die Emissionen bis zum Jahr 2030 zu halbieren und bis 2040 Netto-Null-Emissionen zu erreichen. Vor allem in den Bereichen Fanmobilität, Energie, Merchandise und Abfall werden geplante Maßnahmen zur Zielerreichung umgesetzt. Diese Ziele können nur erreicht werden, wenn alle Beteiligten, die Spieler, die Mitarbeiter und die Fans an einem Strang ziehen, um gemeinsam CO₂ Emissionen zu vermeiden.

FANMOBILITÄT:

Anreize schaffen zur ÖPNV Nutzung
Aktionsspieltage (Fahrradtage, Umwelttage, etc.)
Umfassende Informationen

ENERGIE:

Umstellung auf Ökostrom
Ausbau Photovoltaik
Wärmerückgewinnung

MERCHANDISE:

Ausweitung nachhaltiges Produktsortiment
Vermeidung von Verpackung
Rücknahme und Recycling von Textilien

ABFALL:

Einführung Abfallmanagement und Mülltrennsystem
Prüfung „Zero Waste“ Modelle
Verminderung Food Waste



// WAS WIR SCHON ERREICHT HABEN

- ▶ Unterstützung vieler sozialer Projekte durch „Adler helfen Menschen e.V.“
- ▶ Erfolgreiche Jugendarbeit
- ▶ Lange Partnerschaft mit Rosys Kids Corner – Aktion für krebskranke Kinder in Mannheim
- ▶ Mehr als 360 Adler. Kids-Cub-Mitglieder
- ▶ Vergabe von Community-Tickets an soziale Einrichtungen
- ▶ Attraktive Arbeitswelten: Fitness- und Gesundheitsangebote, Dienstradleasing, Jobticket uvm.
- ▶ Nutzung von Mehrwegbechern
- ▶ Pfandspende an den WWF
- ▶ Kennzeichnung nachhaltiger Merchandise-Artikel mit unserem aufMERCsAM Logo
- ▶ Teilnahme an einem Faser-zu-Faser-Recyclingprojekt
- ▶ Cleanup-Challenge zwischen Mannheim und Ludwigshafen
- ▶ Erstellung CO₂ Fußabdruck
- ▶ Wärmerückgewinnungssystem
- ▶ Lastspitzenmanagement
- ▶ Photovoltaikanlage
- ▶ ÖPNV in Tickets enthalten





// UNSERE NACHHALTIGKEITSZIELE

FÜR MANNHEIM

Menschen

- ▶ Weiterführung des gemeinnützigen Vereins „Adler helfen Menschen e.V.“
- ▶ Nachwuchsarbeit unvermindert stärken
- ▶ Regelmäßige Aktionsspieltage zu den Themen Umweltschutz, Diversität und Inklusion (mindestens 1x pro Saison)
- ▶ Ausbau der Schulkooperationen

Region

- ▶ Schließen von regionalen Partnerschaften zu folgenden Themen:
 - Soziale Projekte
 - Schul- und Bildungscooperationen
 - Zuschauermobilität bei Veranstaltungen
- ▶ Zusammenarbeit Local Green Deal Stadt Mannheim
- ▶ Einkaufsrichtlinie mit Fokus auf Regionalität

FÜR DIE WELT

Klima und Naturschutz

- ▶ Race to Zero: 50 Prozent Reduktion des CO₂-Fußabdruckes bis 2030 im Vergleich zum Basisjahr 2022/2023. Netto-Null-Emission bis 2040
- ▶ Erstellung jährlicher CO₂-Fußabdruck inkl. Reduktionspfad
- ▶ Umstellung auf Ökostrom letztes Quartal 2024
- ▶ Ausbau Photovoltaik bis 2026
- ▶ Erhöhung Biodiversität auf dem SAP Arena-Gelände bis 2026
- ▶ Regelmäßige Mobilitätsanalyse und Maßnahmen zur Verringerung der PKW-Anreise

Ressourcen

- ▶ Ausbau Mehrwegsystem mit Mehrweggeschirr bis 2026
- ▶ Erstellung Abfall- und Recyclingkonzept bis 2025
- ▶ Erstellung Energie- und Wassersparplan bis 2025

FÜR UNS

Corporate Governance

- ▶ Moderne Arbeitswelten – Umzug Adler Office 2025
- ▶ Erstellung Werte- und Verhaltenskodex bis 2025
- ▶ Erhalt und Ausbau der Mitarbeiterzufriedenheit
- ▶ Erstellung Strategie zum Ausbau nachhaltiger Partnerschaften bis 2025



// KONTAKT

Die Adler Mannheim

Eishockey Spielbetriebs GmbH & Co. KG
An der Arena 1
68163 Mannheim

www.adler-mannheim.de
www.saparena.de

Claudia Föllinger
Nachhaltigkeitsmanagement
E-Mail: c.foellinger@saparena.de

