

# GAME DAY



ADLER MANNHEIM

# PLAYOFFS

2026

PRÄSENTIERT VON



HALBFINALE | SPIEL 1



VS



MI. | 08.04.26 | 19:30 UHR

#MANVSRBM



V S



# LIEBE ADLER-FANS,

eine tolle, intensive, emotionale Viertelfinalserie, die erste Playoff-Serie gegen Bremerhaven überhaupt, ist vergangenen Donnerstag zu Ende gegangen. Aus unserer Sicht mit dem richtigen und fast perfekten Ergebnis. Wobei: Eigentlich war es sogar das perfekte Ergebnis, denn auch eine Niederlage wie jene in Bremerhaven in Spiel vier gehört zu den Playoffs dazu. Auch in solchen Spielen, an solchen Spielen, wächst eine Mannschaft. Wie gehe ich mit einem Rückschlag um? Wie komme ich danach zurück?

Spiel fünf in Mannheim lief für uns zunächst nicht besser. 0:2 und 2:3 in Rückstand – am Ende aber mit Geduld, gegenseitiger Verlässlichkeit und Vertrauen in sich, die Mitspieler und das System die Partie gedreht und die Serie mit 4:1 entschieden. In solchen Momenten bilden sich weitere Eigenschaften, weitere Einstellungsmerkmale, die für den weiteren Playoff-Verlauf entscheidend sein können. Selbstredend war auch eure Unterstützung, die Energie von den Rängen extrem wichtig. Nicht umsonst konnten wir alle Heimspiele bislang für uns entscheiden.

Und mit derselben Bereitschaft sowie demselben Engagement starten wir nun ins Halbfinale gegen München. Seit 2018 trafen wir dreimal in den Playoffs auf die Red Bulls, zweimal mit dem besseren Ausgang für uns. Die Hauptrundenstatistik aus dieser Saison spricht mit drei Siegen, zwei davon nach Penaltyschießen, auch leicht für uns. Was diese Historie Wert ist, wird sich ab heute zeigen. Außer Frage steht die Qualität, die auch München uns entgegenstellen wird. Nicht umsonst landeten die Landeshauptstädter nach der Hauptrunde lediglich drei Zähler hinter unseren Adlern auf Rang vier.

In jedem Fall können, müssen und werden wir uns auf eine weitere lange, intensive und enge Serie einstellen. Ein weiteres Mal gilt es, in jedem Spiel, in jedem Drittel, in jedem Wechsel alles zu geben, nichts im Tank zu lassen. Die richtige Entscheidungen in Bruchteilen einer Sekunde zu treffen, Fehler zu minimieren und einen kühlen Kopf zu bewahren. Auch diese Tugenden werden helfen, Erfolg zu haben. Im Idealfall vier Mal in dieser Serie.

Euer Redaktionsteam



# ADLER= WARMUP-PLAYLIST

**BURN IT TO THE GROUND  
NICKELBACK**



**NUMB / ENCORE  
JAY Z & LINKIN PARK**



**MONSTER  
SKILLET**



**CAN'T STOP  
RED HOT CHILI PEPPERS**



**YOU SHOOK ME ALL NIGHT LONG  
AC/DC**



## TICKETINFOS

Tickets sind im Fan- und Ticketshop der SAP Arena,  
im WHISTLE Fanwear . Tickets (Q 6 | Q 7),  
im Online-Ticketshop sowie unter der Service- und  
Tickethotline 0621 - 18190333 erhältlich.

ZUM SHOP



# SPIELTAGS DEAL

PRÄSENTIERT VON

**billiger.de**



~~17,95€~~  
10,00€

NUR SOLANGE DER VORRAT REICHT.

NICHT MIT ANDEREN RABATTEN KOMBINIERBAR.



# INFORMATIONEN ZU DEN PLAYOFF- PAARUNGEN

Seit dem 15. März ist die PENNY DEL Hauptrunde 2025/26 gespielt. Die ersten Sechs hatten sich direkt für das Viertelfinale qualifiziert. Die verbliebenen beiden Plätze wurden vom 17. März an in der 1. Playoff-Runde unter den Clubs auf den Plätzen sieben bis zehn ausgespielt. Das Viertelfinale läuft seit Dienstag, den 24. März. MagentaSport zeigt alle Partien der Playoffs live, zusätzlich überträgt DF1 ausgewählte Spiele im Free-TV.

## **PLAYOFF-RUNDEN AB DEM VIERTELFINALE**

Ab dem Viertelfinale kommt in allen Playoff-Runden die „Best-of-Seven“-Regelung zur Anwendung. Demnach sind vier Siege zum Erreichen der nächsten Runde beziehungsweise dem Gewinn der deutschen Meisterschaft nötig. Das Heimrecht wechselt bei jedem Spiel.

Die Paarungen und das jeweils erste Heimrecht in allen Playoff-Runden richten sich nach den Platzierungen der qualifizierten Clubs in der Hauptrunde. Der Bestplatzierte bekommt den Letztplatzierten, der Zweitbestplatzierte den Vorletzten usw. zugeordnet, wobei der jeweils besser platzierte Club das erste Heimrecht besitzt.



# PLAYOFFS

## RHYTHMUSÄNDERUNG BEI DEN KÖLNER HAIEN

Da es in der Vergangenheit immer wieder eine Herausforderung war, den Playoff-Kalender mit den Verfügbarkeiten der Kölner LANXESS arena in Einklang zu bringen, hat die PENNY DEL seit den Playoffs 2024/25 (zunächst für drei Jahre) folgende Rhythmus-Änderung für die Kölner Haie genehmigt und beschlossen:

Die Haie beginnen ihre Playoff-Runden immer mit einem Auswärtsspiel, um dann im Wechsel (heim/auswärts) die Serie weiterzuführen. Haben sich die Haie durch eine bessere Hauptrundenplatzierung als der jeweilige Playoff-Gegner das so genannte „Heimrecht“ gesichert, beenden sie die Serie bei einem möglicherweise entscheidenden letzten Serien-Spiel zuhause.

## VERLÄNGERUNG

Anders als in der Hauptrunde wird in den Playoffs mit fortlaufender Overtime im Modus Fünf gegen Fünf gespielt. Sollte es nach der regulären Spielzeit unentschieden stehen, folgt eine 20-minütige Verlängerung. Dabei gilt das Prinzip „Sudden Death“ – wer das erste Tor schießt, gewinnt die Partie. Verlaufen die einzelnen Verlängerungen torlos, gibt es eine Pause von 15 Minuten und anschließend erneut 20 Minuten Verlängerung nach demselben Prinzip. In der Verlängerung gibt es kein Powerbreak.

## DIE PLAYOFF-TERMINE 2026 (Änderungen vorbehalten)

### HALBFINALE

08., 10., 12., 14./15., 17.\*, 19.\* (20.\*/\*\*), 21.\* (22.\*/\*\*) April

### FINALE

24., 26., 28., 30. April, 03.\*, 05.\*, 07.\* Mai

\* falls erforderlich

\*\* bei Heimspiel der Kölner Haie oder der Eisbären Berlin



# ADLER MANNHEIM

T



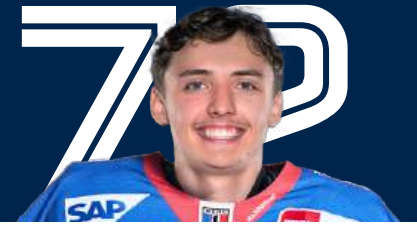
**JOHAN  
MATTSSON**



**MAXIMILIAN  
FRANZREB**



**LEON  
WILLERSCHIED**



**KIMI  
SAFFRAN**

V



**DAN  
RENOUF**



**TOBIAS  
FOHRLER**



**JOHN  
GILMOUR**



**COLIN  
SCHLENKER**



**LEON  
GAWANKE**



**WILLIAM  
WORGE KREÜ**



**LUKAS  
KÄLBLE**



**NICK  
MATTINEN**



**NICK  
MÄHLER**



**HAYDEN  
SHAW**

S



**KRISTIAN  
REICHEL**



**LUKE  
ESPOSITO**



**KRIS  
BENNETT**



**MATTHIAS  
PLACHTA**



**YANNICK  
PROSKE**



**ALEXANDER  
EHL**



**TOM  
KÜHNHACKL**



**MAX  
CALCE**



**ANTHONY  
GRECO**



**MARC  
MICHAELIS**



**ZACH  
SOLOW**



**JUSTIN  
SCHÜTZ**



**KEVIN  
BICKER**



**ALEXANDER  
RUUTTU**



**MAXIMILIAN  
HEIM**



**BRENDAN  
O'DONNELL**

T



**DALLAS  
EAKINS**



**CURT  
FRASER**



**MARCEL  
GOC**



**PETRI  
VEHANEN**

# TOPSCORER



**NICOLAS MATTINEN**

TORE	4
VORLAGEN	1
PUNKTE	5

#52

1. PLATZ



**JUSTIN SCHÜTZ**

TORE	2
VORLAGEN	3
PUNKTE	5

#74

2. PLATZ



PRÄSENTIERT VON





# EHC RED BULL MÜNCHEN

T

25

SIMON  
WOLF

30

ANTOINE  
BIBEAU

32

MATTHIAS  
BITTNER

35

MATHIAS  
NIEDERBERGER

V

16

KONRAD  
ABELTSHAUSER

18

RIO  
KAISER

21

MORITZ  
WARNECKE

22

VILLE  
POKKA

23

ALBERTS  
SMITS

24

RYAN  
MURPHY

43

PHILLIP  
SINN

55

FABIO  
WAGNER

70

MAXIMILIAN  
DAUBNER

95

DILLON  
HEATHERINGTON

S

8

TOBIAS  
RIEDER

11

MARKUS  
EISENSCHMID

12

BRADY  
FERGUSON

14

VADIM  
SCHREINER

15

NIKOLAUS  
HEIGL

17

TARO  
HIROSE

27

VEIT  
OSWALD

42

YASIN  
EHLIZ

52

PATRICK  
HAGER

77

ADAM  
BROOKS

79

PHILIPP  
KRENING

82

CHRIS  
DESOUSA

91

JEREMY  
MCKENNA

93

MAXIMILIAN  
KASTNER

97

GABRIEL  
FONTAINE

T

T

OLIVER  
DAVID

CT

MAX  
KALTENHAUSER

CT

ROB  
LEASK

CT

PATRICK  
DALLAIRE

# TOPSCORER



**TARO HIROSE**

TORE	3
VORLAGEN	7
PUNKTE	10

#17

1. PLATZ



**TOBIAS RIEDER**

TORE	6
VORLAGEN	3
PUNKTE	9

#8

2. PLATZ



PRÄSENTIERT VON





# FAKTEN



**UNSERE ADLER HABEN IN DEN LAUFENDEN PLAYOFFS ERST ZWEI GEGENTREFFER IM ERSTEN DRITTEL KASSIERT – BESTWERT ALLER TEAMS.**



**ALS EINZIGES TEAM ALLER PLAYOFF-TEILNEHMER HABEN DIE ADLER ALLE IHRE HEIMSPIELE NACH 60 MINUTEN GEWONNEN.**



**TARO HIROSE FÜHRT MIT DREI TOREN UND SIEBEN VORLAGEN GEMEINSAM MIT TY RONNING (EBENFALLS ZEHN PUNKTE) DIE SCORERLISTE DER PENNY DEL PLAYOFFS AN.**



**ADLER MANNHEIM**

**PLAYOFFS**

**2026**

**SPECIAL**

**10% SPAREN MIT MOBILE ORDER**

**ADLER PAY**

by  bluecode

\* Einmalig in der Adler-App unter „Adler Pay“ aktivieren. Nach jeder Zahlung erhältst du automatisch einen Gutschein für deine nächste Bestellung.



# 1. PLAYOFF-RUNDE

FISCHTOWN PINGUINS **VS** NÜRNBERG ICE TIGERS



SERIE

**2:0**



4:0 | 3:2

GRIZZLYS WOLFSBURG **VS** SCHWENNINGER WILD WINGS



SERIE

**1:2**



3:1 | 1:5 | 2:3 (OT)



# VIERTELFINALE

KÖLNER HAIE VS SCHWENNINGER WILD WINGS



SERIE

4:0



1:0 | 4:2 | 4:2 | 2:1 (OT)

ADLER MANNHEIM VS FISCHTOWN PINGUINS



SERIE

4:1



5:2 | 5:4 (OT) | 5:1 | 1:6 | | 4:3

STRAUBING TIGERS VS EISBÄREN BERLIN



SERIE

2:4



5:1 | 1:2 | 2:4 | 1:2 | 2:1 (OT) | 5:6 (OT)

EHC RED BULL MÜNCHEN VS ERC INGOLSTADT



SERIE

4:2



5:6 | 6:1 | 5:2 | 2:7 | 6:3 | 7:3



# HALBFINALE

KÖLNER HAIE VS EISBÄREN BERLIN



SERIE

0:0



8.4., 19.00 Uhr | 10.4., 19.30 Uhr | 12.4., 14.00 Uhr | 15.4., 19.30 Uhr

ADLER MANNHEIM VS EHC RED BULL MÜNCHEN



SERIE

0:0



8.4., 19.30 Uhr | 10.4., 19.00 Uhr | 12.4., 16.30 Uhr | 14.4., 19.30 Uhr



PRÄSENTIERT VON



**DOWNLOAD**  
DESKTOP



**DOWNLOAD**  
MOBILE



**DOWNLOAD**  
WHATSAPP





# SPIELPLAN

## HALBFINALE

**MI. | 08.04.**

**HF1**

**Adler Mannheim** – EHC Red Bull München

Eisbären Berlin – Kölner Haie

**FR. | 10.04.**

**HF2**

EHC Red Bull München – **Adler Mannheim**

Kölner Haie – Eisbären Berlin

**SO. | 12.04.**

**HF3**

**Adler Mannheim** – EHC Red Bull München

Eisbären Berlin – Kölner Haie

**DI. | 14.04.**

**HF4**

EHC Red Bull München – **Adler Mannheim**

**MI. | 15.04.**

**HF4**

Kölner Haie – Eisbären Berlin

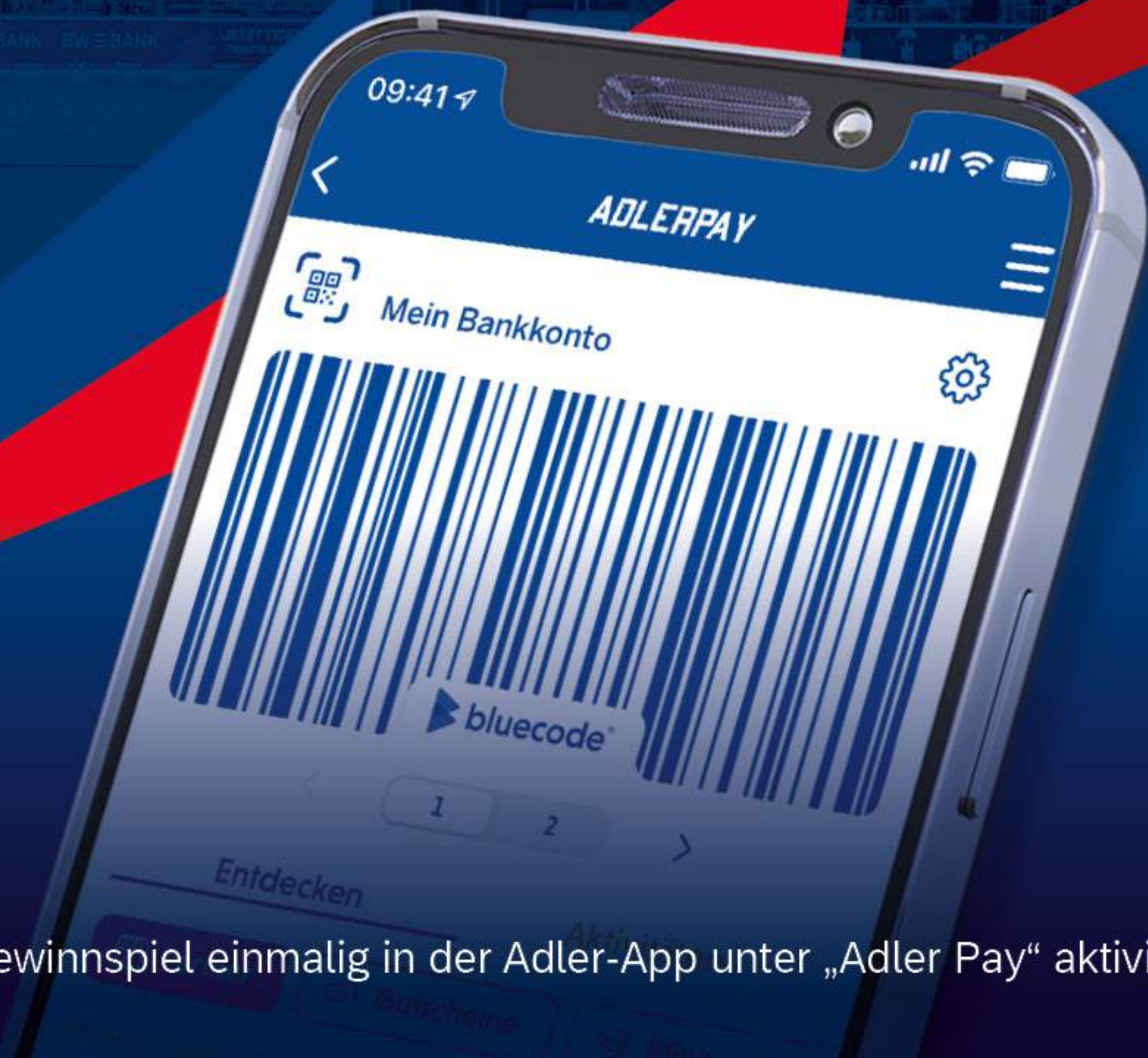
# ADLER PAY

by  bluecode

GEWINNE MIT MOBILE ORDER

# 10 X 50€

Adler Pay-Guthaben. Jede Bestellung mit Mobile Order entspricht einem Los.\*



\* Gewinnspiel einmalig in der Adler-App unter „Adler Pay“ aktivieren.



## **HERAUSGEBER**

Die Adler Mannheim Eishockey Spielbetriebs GmbH & Co. KG

## **REDAKTION**

Adrian Parejo, Alexander Skasik, Dennis Vogt

## **GRAFIK**

Jessica Etsch, Hendrik Hertel

## **FOTOS**

Daniel Bamberger, Ben Van Skyhawk

## **FEEDBACK UND ANREGUNGEN ZUM SPIELTAGSFLYER?**

### **SCHREIB UNS!**

[info@adler-mannheim.de](mailto:info@adler-mannheim.de)

# Bring out your best – gemeinsam unschlagbar.

SAP und die Adler Mannheim verbindet mehr als eine langjährige Partnerschaft – wir teilen gemeinsame Werte wie Teamgeist und Respekt sowie die Bereitschaft zur Höchstleistung. Mit innovativer Technologie von SAP und dem unermüdlichen Einsatz der Adler zeigen wir: Wenn jeder sein Bestes gibt, entsteht echte Stärke – auf dem Eis und im Leben.

**Bring out your best** – für ein faires Miteinander und eine starke Gemeinschaft.



**SAP**

**Bring out  
your best.**